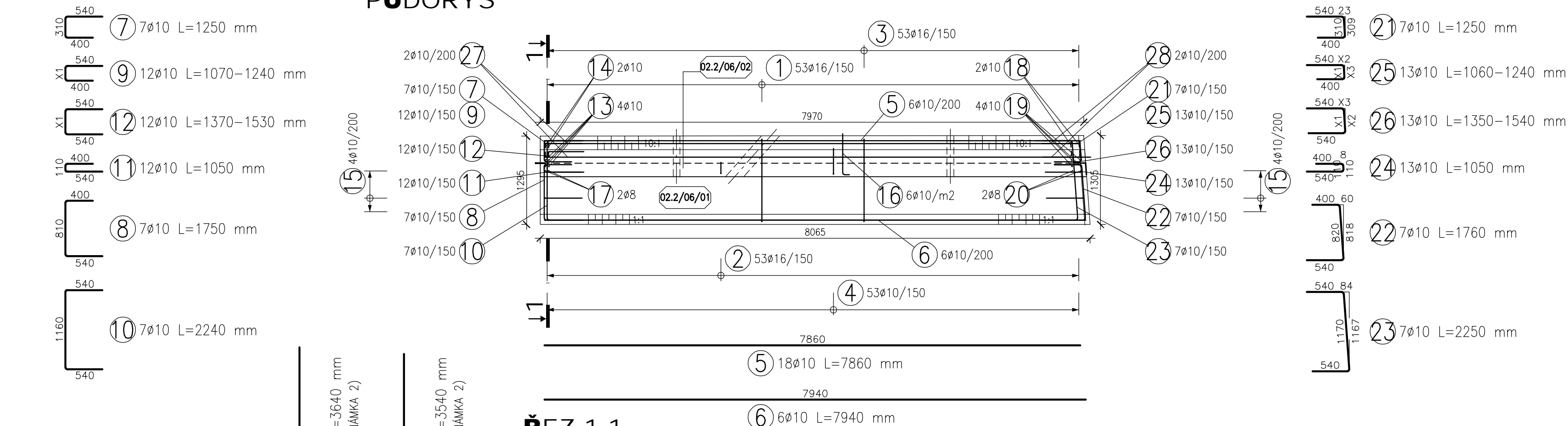
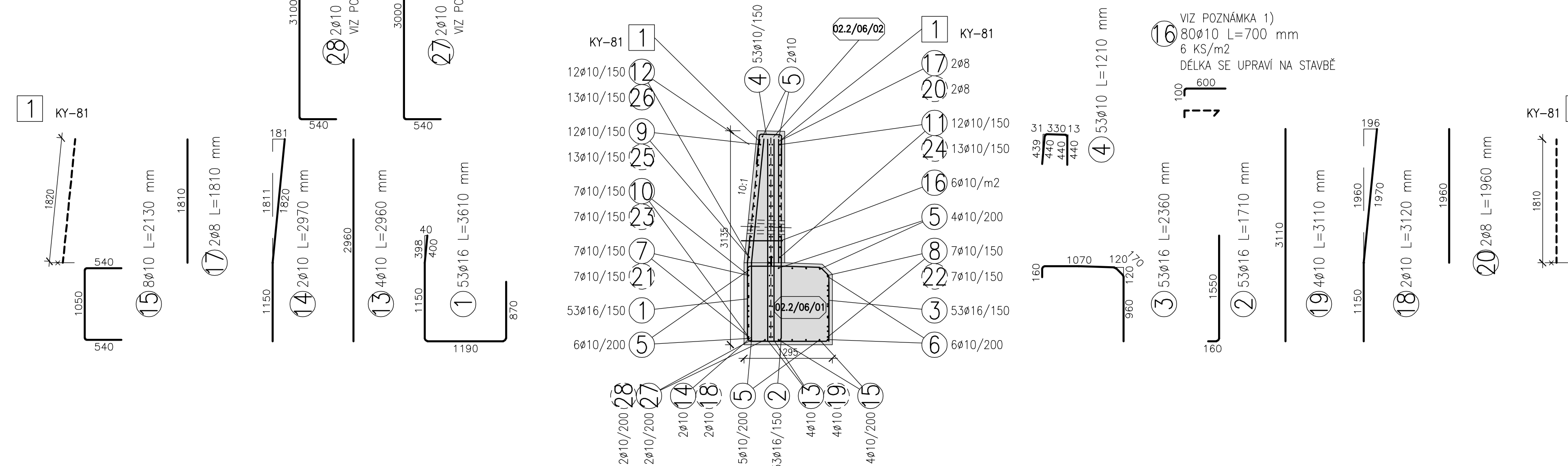
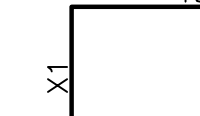


PUDORYS



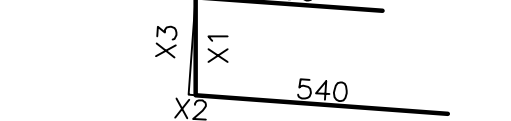
ŘEZ 1-1



Položka č. 9 Ø10				
				
Poloha	ks.	Úseky [m]	Délka [m]	Celk. Délka [m]
		X1		
1	1	0.300	1.240	1.240
2	1	0.290	1.230	1.230
3	1	0.270	1.210	1.210
4	1	0.260	1.200	1.200
5	1	0.240	1.180	1.180
6	1	0.230	1.170	1.170
7	1	0.210	1.150	1.150
8	1	0.190	1.130	1.130
9	1	0.180	1.120	1.120
10	1	0.160	1.100	1.100
11	1	0.150	1.090	1.090
12	1	0.130	1.070	1.070
Hmotnost celkem [kg]				8.570

The diagram shows a Z-shaped profile with a total height of 540 mm and a total width of 540 mm. The profile is divided into three horizontal sections by two vertical webs. The top section has a height of 150 mm, the middle section has a height of 150 mm, and the bottom section has a height of 150 mm. The webs have a thickness of 10 mm. The table below provides the section properties for each part and the total profile.

Položka	ks.	Úseky [m]	Délka [m]	Celk. Délka [m]
1	1	0.450	1.530	1.530
2	1	0.440	1.520	1.520
3	1	0.420	1.500	1.500
4	1	0.410	1.490	1.490
5	1	0.390	1.470	1.470
6	1	0.380	1.460	1.460
7	1	0.360	1.440	1.440
8	1	0.350	1.430	1.430
9	1	0.330	1.410	1.410
10	1	0.320	1.400	1.400
11	1	0.300	1.380	1.380
12	1	0.290	1.370	1.370
Hmotnost celkem [kg]			10.736	

Položka č. 25 Ø10						
						
Poloha	ks.	Úseky [m]			Délka [m]	Celk. Délka [m]
		X1	X2	X3		
1	1	0.300	0.022	0.299	1.240	1.240
2	1	0.290	0.021	0.289	1.230	1.230
3	1	0.270	0.020	0.269	1.210	1.210
4	1	0.260	0.019	0.259	1.200	1.200
5	1	0.240	0.017	0.239	1.180	1.180
6	1	0.230	0.017	0.229	1.170	1.170
7	1	0.210	0.015	0.209	1.150	1.150
8	1	0.190	0.014	0.189	1.130	1.130
9	1	0.180	0.013	0.180	1.120	1.120
10	1	0.160	0.012	0.160	1.100	1.100
11	1	0.150	0.011	0.150	1.090	1.090
12	1	0.130	0.009	0.130	1.070	1.070
13	1	0.120	0.009	0.120	1.060	1.060
Hmotnost celkem [kg]						9.224

TABULKA VÝZTUŽE

Č. pol.	D [mm]	Délka [m]	Počet ks.	Délka		
				B500B		
				8	10	16
1	16	3.610	53			191.330
2	16	1.710	53			90.630
3	16	2.360	53			125.080
4	10	1.210	53		64.130	
5	10	7.860	18		141.480	
6	10	7.940	6		47.640	
7	10	1.250	7		8.750	
8	10	1.750	7		12.250	
9	10	—x—	12		13.890	
10	10	2.240	7		15.680	
11	10	1.050	12		12.600	
12	10	—x—	12		17.400	
13	10	2.960	4		11.840	
14	10	2.970	2		5.940	
15	10	2.130	8		17.040	
16	10	0.700	80		56.000	
17	8	1.810	2	3.620		
18	10	3.120	2		6.240	
19	10	3.110	4		12.440	
20	8	1.960	2	3.920		
21	10	1.250	7		8.750	
22	10	1.760	7		12.320	
23	10	2.250	7		15.750	
24	10	1.050	13		13.650	
25	10	—x—	13		14.950	
26	10	—x—	13		18.790	
27	10	3.540	2		7.080	
28	10	3.640	2		7.280	
Celková délka				7.540	541.890	407.040
Specifická hmotnost				0.395	0.617	1.578
Hmotnost [kg]				2.978	334.346	642.309
Hmotnost celkem					979.634	

POZNÁMKY:

KRYTÍ VÝZTUŽE MIN. 50 mm

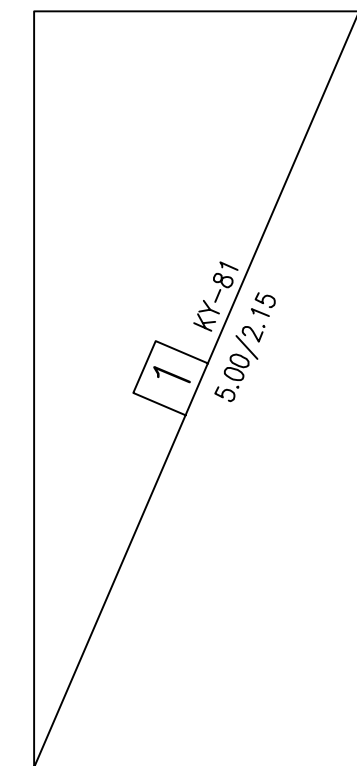
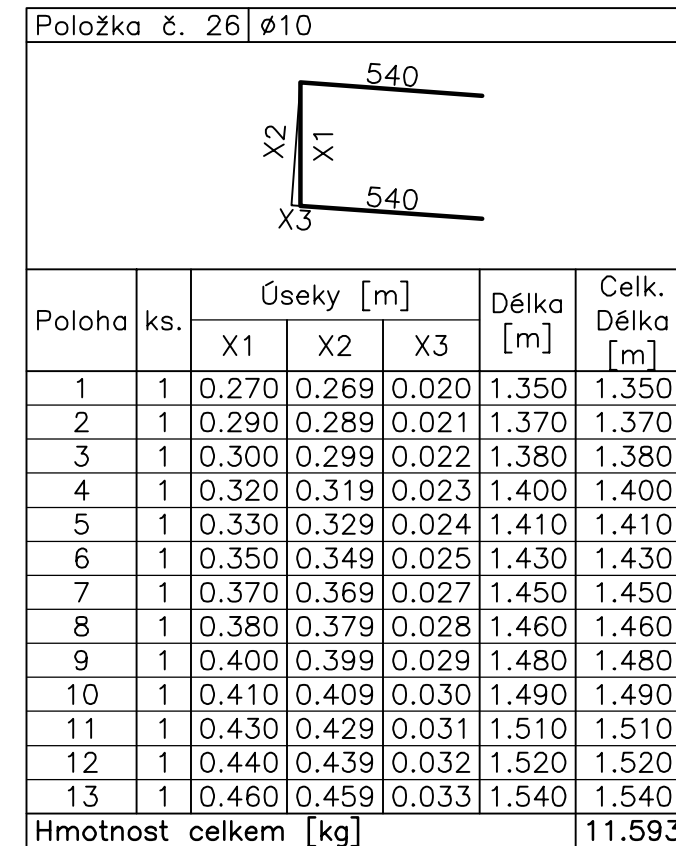
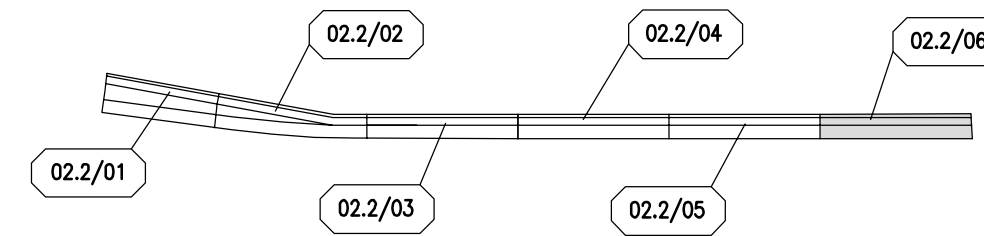
KRYTÍ VÝZTUŽE POD MATRICEMI BUDE 45 mm OD NEJHLUBŠÍ SPÁRY V IMITACI KAMENNÉHO ZDIVA.
KRYTÍ A ROZMĚRY PRUTŮ JSOU UVAŽOVÁNY VŽDY K VNĚJŠÍ HRANĚ VÝZTUŽE

BETON C 30/37 XC4 XF3

OCEL 10 505 (R)

- 1) SPONY MOHOU BÝT DODAVATELSKY TVAROVĚ UPRAVENY, NAPŘ. PRAVOÚHLÝ HÁK NA JEDNÉ STRANĚ S OHÝBÁNÍM AŽ IN-SITU.
- 2) POLOŽKY LZE NA STAVBĚ OHNOUT DLE TVARU KONSTRUKCE

SCHÉMA BLOKŮ



VÝKAZ TYPOVÝCH SÍTÍ
Ocel: Kari síť Ø8/100 - Ø8/100

Pol.č.	KS	Typ sítě	Délka L [m]	Šířka B [m]	Plocha [m ²]
1	4.0	KY-81	5.00	2.15	KY-81 43.000
Celková plocha [m ²]					43.000
Specifická hmotnost [kg/m ²]					7.990
Celková hmotnost podle typu sítě [kg]					343.570
Celková hmotnost [kg]					343.570

POZNÁMKY: V MÍSTĚ PROSTUPŮ SE KARI SÍŤ PROSTRÁHNE.
V PLOŠE SÍŤ JE ZAPOČÍTÁNA REZERVA 40% NA PŘESAHY A PROSTRÁH
PŘESAHY SÍŤ MIN. 400 mm.

